



WH, WHX (XHD) FÖRDERKETTEN

FÜR SÄGEWERKE, PAPIER- UND ZELLSTOFFINDUSTRIE
UND PLATTENWERKE (OSB, MDF, SPANPLATTEN)

Geschweisste FB-Kröpfflaschenkettens (Welded Steel Mill Chains) sind für den Einsatz unter widrigsten Bedingungen geeignet. Die angepasste Konstruktion sowie Werkstoffe und Wärmebehandlungen garantieren höchste Dauerfestigkeit, Betriebssicherheit und Bruchkräfte.

Diese werden erreicht durch verschleißfeste wärmebehandelte Bolzen, verschweisste Buchsen sowie einem starken Presssitz in den Kettenlaschen. Bei der hochbelastbaren IBR-Ausführung werden die Bolzen und Buchsen zuerst vergütet, um deren Zugfestigkeit zu erhöhen. Im nächsten Schritt werden die Gelenkteile verschleißfest induktiv gehärtet.



Praxistipp: WHX-Ketten von FB Ketju mit verpressten und von aussen verschweissten Buchsen erhöhen die Betriebssicherheit und Lebensdauer der Ketten und Kettenräder.



VORTEILE



Hohe Qualität und lange Lebensdauer

Durch hochwertige Stähle, optimierte Kettenkonstruktion, prozessgesteuerte Komponentenfertigung und Wärmebehandlung sowie vollautomatische Kettenmontage



Hohe Belastbarkeit und Dauerfestigkeit

Laschen mit optimalem und starkem Presssitz erhöhen die Widerstandsfähigkeit gegen Stossbelastungen und seitliche Belastungen



Hohe Betriebssicherheit und Anlagenverfügbarkeit

Verschweisste Buchsen und ein starker Presssitz garantieren eine hohe Dauerfestigkeit und Stabilität. Zusätzliche Betriebssicherheit und eine längere Lebensdauer bieten WHX-Förderketten (XHD eXtra Heavy Duty welded steel chains) mit grösseren Gelenkflächen und stärkeren Kettenlaschen



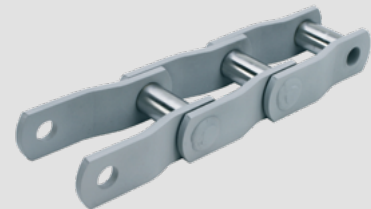
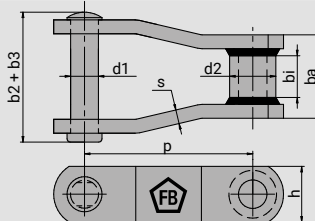
Einbaufertige Lösungen - ressourcenschonend, flexibel, nachhaltig und kostensparend

Auf Wunsch liefern wir die Ketten mit Mitnehmern und in Kettenlängen nach Ihren Wünschen, angepasst an Ihre Einsatzparameter. Sie haben weniger Abfall, geringere Kosten und weniger Aufwand

WERKSTOFFE, WÄRMEBEHANDLUNGEN UND HERSTELLVERFAHREN

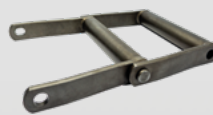
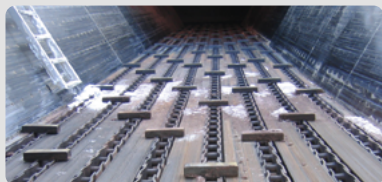
	Bolzen	Buchsen, Hülsen	Laschen
Werkstoffe:		hochlegierte Mn- oder Cr-Stähle	
Wärmebehandlung:	WH: vergütet IBR, WHX, XHD: vergütet + induktiv gehärtet (WR: vergütet)	WH: vergütet IBR, WHX, XHD: vergütet + induktiv gehärtet (WR: ohne Wärmebehandlung)	WH, IBR, WHX, XHD: vergütet IBRS: Lauffläche induktiv gehärtet (WR: ohne Wärmebehandlung)
Fertigung:	einseitig Kopf, andere Seite vernietet, optional: verschweisst starker Presssitz, Verdrehenschutz, spitzenlos geschliffen	nahtlos gezogenes Rohr, von innen mit den Kettenla- schen verschweisst, spitzenlos geschliffen	Laschenbohrungen feingestanzt oder doppelt gestanzt (abhängig von der Kettentypen)

ABMESSUNGEN UND BRUCHKRÄFTE



Typ	Bruchkraft	Teilung	lichte Weite	Bolzen Ø	Bolzenlänge	Buchsen Ø	Kettenlaschen			kg/m
	F _B (N)	p (mm)	b ₁ (mm)	d ₁ (mm)	b ₂ + b ₃ ca. (mm)	d ₂ (mm)	b _a (mm)	s (mm)	h (mm)	
WH78	146.791	66,27	25,4	12,7	76,2	21,3	50,8	6,4	31,8	6,4
WH78XHD	160.136	66,95	25,4	14,2	85,9	25,4	50,8	9,7	31,8	9,4
WH82	160.136	78,11	28,7	14,2	85,9	25,4	57,2	6,4	31,8	7,0
WH82XHD	253.549	78,11	28,7	19,1	95,3	31,8	60,5	9,7	31,8	12,6
WH124	253.549	101,60	38,1	19,1	108,0	31,8	69,9	9,7	38,1	11,6
WH124XHD	542.683	103,20	38,1	25,4	124,0	41,4	76,2	12,7	50,8	21,7
WH111	266.893	120,90	44,5	19,1	122,2	31,8	85,9	9,7	44,5	12,8
WH110	224.635	152,40	47,8	19,1	101,6	31,8	76,2	9,7	38,1	10,4
WH106	266.893	152,40	38,1	19,1	108,0	31,8	69,9	9,7	38,1	9,2
WH106XHD	542.683	153,67	38,1	25,4	124,0	44,5	76,2	12,7	50,8	17,6
WH106XHD-41,15	542.683	153,67	38,1	25,4	124,0	41,1	76,2	12,7	50,8	17,6
WH132	542.683	153,67	69,9	25,4	162,1	44,5	112,0	12,7	50,8	20,8
WH132XHD	542.683	153,67	69,9	25,4	171,5	44,5	118,4	16,0	50,8	22,8
WH150	542.683	153,67	69,9	25,4	165,1	44,5	112,0	12,7	63,5	24,3
WH155	778.439	153,67	69,9	28,7	162,8	44,5	112,8	14,2	63,5	28,3
WH157	778.439	153,67	69,9	28,7	171,5	44,5	117,6	16,0	63,5	29,8
WH159	934.127	155,58	69,9	31,8	171,5	50,8	117,6	16,0	76,2	38,7
WH200	845.162	155,58	69,9	31,8	171,5	50,8	117,6	16,0	63,5	32,9

Massliche Änderungen vorbehalten.



FB Ketten Handelsgesellschaft mbH
 Gewerbepark Süd 5, A-6330 Kufstein • Tel. +41 79 620 50 97
 info@fb-ketten.ch • www.fb-ketten.ch

Wir machen Ihre Kettenanwendungen profitabler.