



# CHAÎNES COUDÉES WH ET WHX (XHD)

POUR LES SCIERIES, L'INDUSTRIE DU PAPIER ET DE LA CELLULOSE ET LES PANNEAUX (OSB, MDF, AGGLOMÉRÉ)

Les chaînes FB soudées et à maillons soudés sont adaptées à une utilisation dans les conditions les plus contraignantes. La construction adaptée ainsi que les matériaux et les traitements thermiques garantissent une résistance à la fatigue, une sécurité de fonctionnement et une charge de rupture maximales. Celles-ci sont obtenues grâce à des axes résistants à l'usure et avec un traitement thermique adapté, à des douilles soudées ainsi qu'à un ajustement serré important dans les plaques. La version renforcée (IBR) propose des axes et douilles traités dans un premier temps pour augmenter leur résistance à la traction, puis ensuite durcis par induction pour les rendre résistants à l'usure.



**Conseil pratique :** Les chaînes WHX de FB Ketju avec douilles pressées puis soudées par l'extérieur augmentent la sécurité de fonctionnement et la durée de vie de vos chaînes et vos pignons.



## AVANTAGES



### Haute qualité et longue durée de vie

Grâce à des aciers de haute qualité, une construction des chaînes optimisée, une fabrication des composants et des traitements thermiques contrôlés par commande de processus, ainsi qu'un montage entièrement automatisé



### Grandes capacité de charge et résistance à la fatigue

Les plaques fabriquées avec un poinçonnage de précision et un fort ajustement serré augmentent la résistance aux chocs et aux contraintes latérales



### Sécurité de fonctionnement et disponibilité de l'installation améliorées

Les douilles soudées et le fort ajustement serré garantissent une résistance à la fatigue et une stabilité élevées. Les chaînes à maillons soudés WHX (XHD - eXtra Heavy Duty) offrent une sécurité de fonctionnement supplémentaire et une durée de vie encore rallongée grâce à leur surface d'articulation plus grande et leurs plaques renforcées



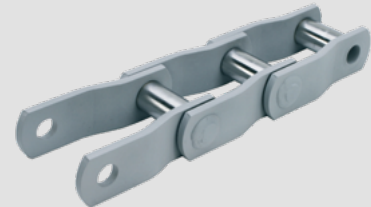
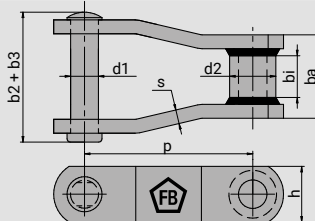
### Solutions prêtes à l'installation - Préservation des ressources, durabilité et économie des coûts

Si besoin, nous coupons les chaînes à la longueur de votre choix et montons les entraîneurs. Moins de travail pour vous, moins de frais et moins de déchets

# MATÉRIAUX, TRAITEMENTS THERMIQUES ET PROCÉDÉS DE FABRICATION

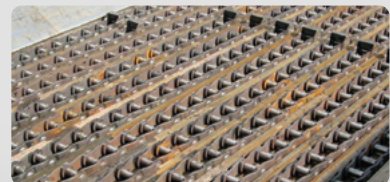
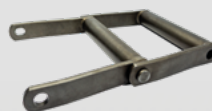
	Axes	Douilles, bagues	Plaques
Matériaux :	Aciers fortement alliés au manganèse (Mn) ou au chrome (Cr)		
Traitements thermiques :	WH : traité IBR, WHX, XHD : traité + durci par induction (WR : traité)	WH : traité IBR, WHX, XHD : traité + durci par induction (WR : non traité)	WH, IBR, WHX, XHD : traité IBRS : surface de contact durcie par induction (WR : non traité)
Fabrication :	À tête d'un côté, rivés de l'autre En option : soudés avec fort ajustement serré, méplat pour éviter la rotation, rectifiés et ébavurés	Tube étiré sans soudure, soudées de l'intérieur aux plaques de la chaîne, rectifiées et ébavurées	Poinçonnage de précision ou double (selon le type de chaîne)

## DIMENSIONS ET CHARGES DE RUPTURE



Type	Charge de rupture	Pas	Largeur intérieure	Ø Axe	Longueur d'axe	Ø Douille	Plaques			kg/m
	F <sub>e</sub>	p	b <sub>i</sub>	d <sub>i</sub>	b <sub>2</sub> + b <sub>3</sub>	d <sub>2</sub>	b <sub>s</sub>	s	h	
	(N)	(mm)	(mm)	(mm)	env. (mm)	(mm)	(mm)	(mm)	(mm)	
WH78	146.791	66,27	25,4	12,7	76,2	21,3	50,8	6,4	31,8	6,4
<b>WH78XHD</b>	<b>160.136</b>	<b>66,95</b>	<b>25,4</b>	<b>14,2</b>	<b>85,9</b>	<b>25,4</b>	<b>50,8</b>	<b>9,7</b>	<b>31,8</b>	<b>9,4</b>
WH82	160.136	78,11	28,7	14,2	85,9	25,4	57,2	6,4	31,8	7,0
<b>WH82XHD</b>	<b>253.549</b>	<b>78,11</b>	<b>28,7</b>	<b>19,1</b>	<b>95,3</b>	<b>31,8</b>	<b>60,5</b>	<b>9,7</b>	<b>31,8</b>	<b>12,6</b>
WH124	253.549	101,60	38,1	19,1	108,0	31,8	69,9	9,7	38,1	11,6
<b>WH124XHD</b>	<b>542.683</b>	<b>103,20</b>	<b>38,1</b>	<b>25,4</b>	<b>124,0</b>	<b>41,4</b>	<b>76,2</b>	<b>12,7</b>	<b>50,8</b>	<b>21,7</b>
WH111	266.893	120,90	44,5	19,1	122,2	31,8	85,9	9,7	44,5	12,8
WH110	224.635	152,40	47,8	19,1	101,6	31,8	76,2	9,7	38,1	10,4
WH106	266.893	152,40	38,1	19,1	108,0	31,8	69,9	9,7	38,1	9,2
<b>WH106XHD</b>	<b>542.683</b>	<b>153,67</b>	<b>38,1</b>	<b>25,4</b>	<b>124,0</b>	<b>44,5</b>	<b>76,2</b>	<b>12,7</b>	<b>50,8</b>	<b>17,6</b>
<b>WH106XHD-41,15</b>	<b>542.683</b>	<b>153,67</b>	<b>38,1</b>	<b>25,4</b>	<b>124,0</b>	<b>41,1</b>	<b>76,2</b>	<b>12,7</b>	<b>50,8</b>	<b>17,6</b>
WH132	542.683	153,67	69,9	25,4	162,1	44,5	112,0	12,7	50,8	20,8
<b>WH132XHD</b>	<b>542.683</b>	<b>153,67</b>	<b>69,9</b>	<b>25,4</b>	<b>171,5</b>	<b>44,5</b>	<b>118,4</b>	<b>16,0</b>	<b>50,8</b>	<b>22,8</b>
WH150	542.683	153,67	69,9	25,4	165,1	44,5	112,0	12,7	63,5	24,3
WH155	778.439	153,67	69,9	28,7	162,8	44,5	112,8	14,2	63,5	28,3
WH157	778.439	153,67	69,9	28,7	171,5	44,5	117,6	16,0	63,5	29,8
WH159	934.127	155,58	69,9	31,8	171,5	50,8	117,6	16,0	76,2	38,7
WH200	845.162	155,58	69,9	31,8	171,5	50,8	117,6	16,0	63,5	32,9

Sous réserve de modifications dimensionnelles.



**FB Ketten Handelsgesellschaft mbH**  
Gewerbepark Süd 5, A-6330 Kufstein • Tél. +41 79 620 50 97  
info@fb-ketten.ch • www.fb-ketten.ch

**Nous rendons vos solutions de chaînes plus rentables.**