



# RotaLube® SYSTÈME DE LUBRIFICATION DE CHÂÎNES

**Prolongez la durée de vie de vos chaînes et pignons grâce à RotaLube®, le système de lubrification automatisée unique en son genre.**

**La quantité optimale de lubrifiant au bon moment ! RotaLube® est le seul système industriel de lubrification de chaînes qui garantit une lubrification adéquate au bon endroit.**

Les changements de vitesse ou les différents pas de chaînes n'influent pas sur la lubrification automatisée, ce qui la rend parfaitement adaptée pour les chaînes à rouleaux ainsi que les chaînes de manutention de tous types et de toutes tailles.

**RotaLube®**

A member of the  Group of Companies

## AVANTAGES



### Allongement de la durée de vie des chaînes

Une durée de vie des chaînes jusqu'à 60 fois plus importante avec ce système particulièrement recommandé dans les environnements corrosifs



### Réduction des coûts

Meilleures rentabilité et disponibilité des machines, réduit la quantité de lubrifiant consommée, les coûts d'énergie et des pièces de rechange



### Simple d'utilisation et efficace

Le système est complètement automatisé, facile à installer et peut être surveillé en continu



### Flexible

Un système conçu pour délivrer de nombreux types de lubrifiants de différents fabricants, par le dessus, le dessous ou le côté pour les tailles de chaîne, les matériaux à convoyeur et les conditions d'utilisation les plus divers

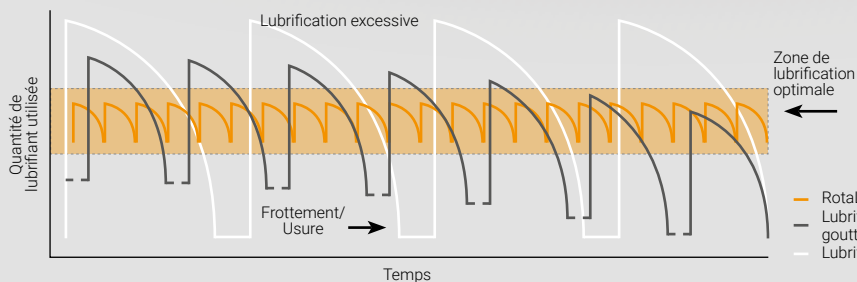


### Respectueux de l'environnement

Évite le gâchis, pas de lubrification excessive

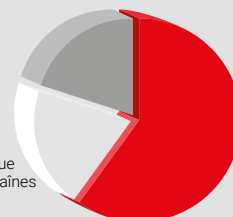


### Efficacité de RotaLube®



### Causes d'usure des chaînes

- 60% mauvaise lubrification
- 20% dommages mécaniques
- 20% autres causes



## PRODUITS RotaLube®



### Système RotaLube®

- d'un simple système à pompes sur un panneau arrière à un système complet encastré avec surveillance
- jusqu'à 10 brins de chaîne
- chaque unité peut être mise en marche et arrêtée individuellement
- chaque flux de lubrifiant est surveillé et mesuré séparément
- possibilité de ne faire passer que de l'air pour nettoyer les buses ou les chaînes
- pression de l'air paramétrable
- remplissage automatique possible depuis un baril d'huile
- peut aussi être monté pour d'autres lubrifications (par ex. roulements)



### RotaLube® RA

- température d'utilisation  $\leq 80^{\circ}\text{C}$
- vitesse des chaînes  $\leq 70 \text{ m/min}$  (1,2 m/s)
- applicateur en plastique (POM)
- pression d'air jusqu'à 1 bar (15 psi)
- joints d'étanchéité en nitrile (NBR) ou viton (FKM)
- livré avec ou sans buses de réduction



### RotaLube® PB

- température d'utilisation  $\leq 170^{\circ}\text{C}$
- vitesse des chaînes  $\leq 70 \text{ m/min}$  (1,2 m/s)
- applicateur en bronze phosphoreux
- pression d'air jusqu'à 2 bars (30 psi)
- joints d'étanchéité en nitrile (NBR) ou viton (FKM)
- livré sans buses de réduction



### RotaLube® AL

- pour les chaînes à plus grands pas
- température d'utilisation  $\leq 170^{\circ}\text{C}$
- vitesse des chaînes  $\leq 70 \text{ m/min}$  (1,2 m/s)
- applicateur en aluminium
- aussi disponible en version anodisée en cas de problèmes de corrosion
- pression d'air jusqu'à 2 bars (30 psi)
- joints d'étanchéité en nitrile (NBR) ou viton (FKM)
- livré avec ou sans buses de réduction



### RotaLube® HS

- pour une utilisation à vitesse élevée
- température d'utilisation  $\leq 170^{\circ}\text{C}$
- vitesse des chaînes  $\leq 100$  m/min (1,7 m/s)
- applicateur en bronze phosphoreux ou aluminium
- en cas de problèmes de corrosion, disponible en version anodisée, entre autres
- pression d'air jusqu'à 2 bars (30 psi)
- joints d'étanchéité en nitrile (NBR) ou viton (FKM)
- livré sans buses de réduction



### RotaLube® PH

- pour une utilisation en milieu agressif, acide/alcalin
- température d'utilisation  $\leq 140^{\circ}\text{C}$
- vitesse des chaînes  $\leq 70$  m/min (1,2 m/s)
- applicateur en plastique fluoré et acier inoxydable
- pression d'air jusqu'à 2 bars (30 psi)
- joints d'étanchéité en nitrile (NBR), viton (FKM) ou silicone
- livré sans buses de réduction



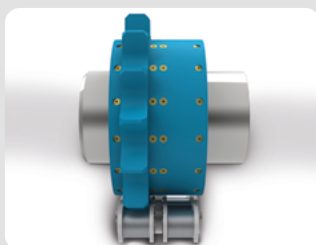
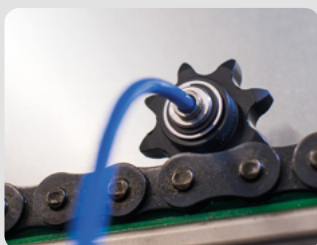
### RotaLube® Ex

- pour une utilisation à température élevée
- température d'utilisation  $\geq 300^{\circ}\text{C}$
- vitesse des chaînes  $\leq 70$  m/min (1,2 m/s)
- applicateur en aluminium ou acier
- en cas de problèmes de corrosion, disponible en version anodisée, entre autres
- pression d'air jusqu'à 2 bars (30 psi)
- joints d'étanchéité en nitrile (NBR), viton (FKM) ou silicone
- livré sans buses de réduction

## EXEMPLES D'UTILISATION DU SYSTÈME RotaLube®

### Chaînes simples, doubles ou triples

- avec pignon en acétal (POM) et moyeu en aluminium
- pas de  $\frac{1}{2}$ " à  $1\frac{1}{4}$ " en stock, autres dimensions sur demande



### Pour les chaînes à grand pas

- avec pignon en acétal et moyeu en acier
- par exemples pour des chaînes de 12" dans les carrières et les mines

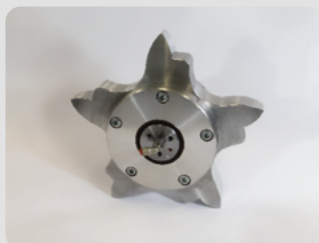


## EXEMPLES D'UTILISATION DU SYSTÈME RotaLube®



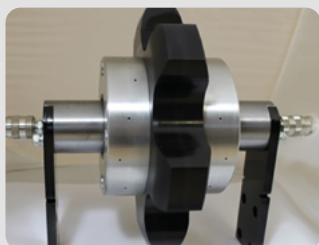
### Chaînes de fourneaux à pas double et par manque d'espace

Équipements à haute température pour les grandes chaînes avec des éléments supplémentaires, ou en cas de manque de place



### Chaînes de manutention avec axe ou douille intermédiaire

Les chaînes à axes creux ou à douilles au milieu du pas sont lubrifiées avec des applicateurs adaptés. Le système représenté ici permet de lubrifier les chaînes d'un fourneau qui ont un pas de 6" (152,4 mm)



### Chaînes de montagnes russes

Le système RotaLube® permet de lubrifier les chaînes des grands huit en fonctionnement



### Chaînes pour cadre de serrage

Système permettant la lubrification des chaînes pour cadre de serrage dans les tunnels de séchage de textiles



### Palettiseurs ou empileurs

En cas de manque d'espace, c'est un pignon de renvoi ou de tension qui est employé comme applicateur RotaLube®



### Chaînes à accumulation pour lignes d'assemblage

La lubrification des galets centraux des chaînes à accumulation est difficile avec les systèmes conventionnels



## EXEMPLES D'UTILISATION DU SYSTÈME RotaLube®



### Pour les roues dentées (engrenages)

Pour assurer un fonctionnement sans accroc, la lubrification a lieu pendant que les engrenages sont en mouvement



### Grandes vitesses

Système à pignon en bronze, moyeu en acier et roulements à grande vitesse  
Vitesse des chaînes 93 m/min (1,6 m/s)



### Températures extrêmes

Le système équipé avec un pignon en bronze et un moyeu en acier a été optimisé pour une utilisation à haute température avec des joints d'étanchéité spécifiques  
Température jusqu'à 300°C



### Normes alimentaires

Le système RotaLube® avec pignons et moyeux en acier inoxydable est mis en place dans l'industrie alimentaire ainsi que dans des milieux chimiques et/ou corrosifs



### Acier inoxydable pour les hautes températures

Les systèmes avec des composants en acier inoxydable sont notamment employés dans les fourneaux et séchoirs dans l'industrie alimentaire



### Tension et lubrification

Système RotaLube® où la lubrification s'effectue par le pignon tendeur



## EXEMPLES D'UTILISATION DU SYSTÈME RotaLube®



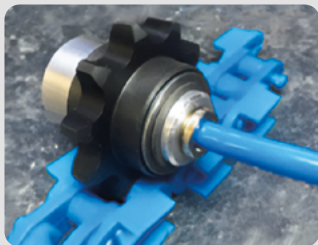
### Montage horizontal

Le système peut également être monté à l'horizontale, pour des applications dans l'industrie textile, de la teinture ou dans la filière viande



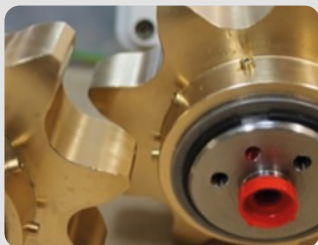
### Pour un nettoyage par air puis lubrification

Les points de lubrifications sont nettoyés avec de l'air comprimé avant la lubrification



### Pour un nettoyage par air

Le système ne peut être utilisé qu'avec de l'air, par exemple pour expulser de la chapelure



### Avec système à huile (= sans air comprimé)

Équipé de buses spéciales, il est employé quand il n'y a pas d'air disponible ou quand le lubrifiant est très visqueux



### Double-emploi

Le système est conçu pour nettoyer les chaînes avec de l'eau, les sécher avec de l'air puis de les lubrifier. Le système en acier inoxydable est livré avec des pompes LC peu onéreuses



### Peu volumineux

Le système RotaLube® avec un nombre réduit de dents – idéal pour les diamètres plus petits, quand l'espace est restreint

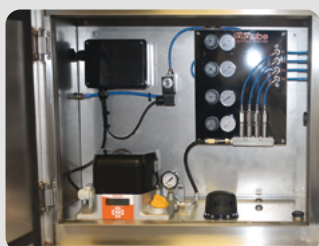


## SOLUTIONS SPÉCIFIQUES



### Systemes de lubrification montés sur panneau arrière

Système de nettoyage à air et/ou huile  
Dosage des quantités d'huile pour un volume élevé  
ou faible



### Systeme encastré dans un boîtier en acier inoxydable (étanche à la poussière)

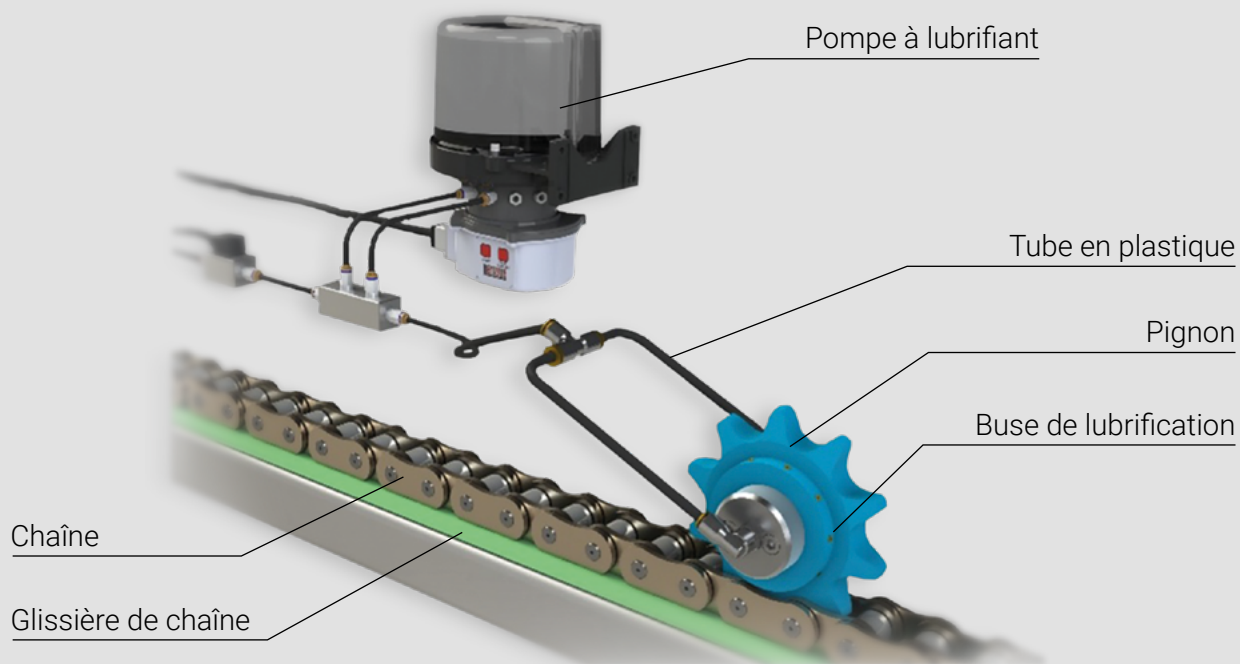
Pompe à huile munie d'un réservoir de 12 litres et de 4 diffuseurs montés  
dans un boîtier en acier inoxydable



### Sprays lubrifiants

Pour une lubrification directe des chaînes à rouleaux  
simples – pas de 1/2" à 1 1/4

## EXEMPLE DE MONTAGE



# EXEMPLES D'UTILISATION

RotaLube® offre des possibilités illimitées, voici quelques exemples d'utilisation :



## Industrie agro-alimentaire

Palettiseurs, gerbeurs, embouteilleurs, ascenseurs, congélateurs, machines de transformation, trains suspendus, chaînes d'abattage, chaîne d'emballage, fours, armoires de fermentation, réfrigérateurs, trancheuses, chaîne de moulage, fours à broches, machines à capsuler



## Industrie du papier et de l'emballage

Transport de bobines de papier, parc à grumes, convoyeur de vieux papiers, convoyeur à bande à chaînes, transport de pâte à papier, installations d'emballage



## Industrie du bois et du papier

Entraînements, profileuses, déligneuses, transport de planches, convoyeur de vieux papiers, convoyeur de bobines de papier, convoyeurs de carton ondulé



## Industrie des matériaux de construction, recyclage, centrales électriques, exploitation minière

Tapis métalliques, convoyeurs transversaux, élévateurs à briques, convoyeur à chenilles, raclette à portique



## Parcs d'attractions

Montagnes russes, manèges en eaux vives



## LES PROPRIÉTÉS DE LUBRIFIANT SUIVANTES SONT À RESPECTER:

- très bon coefficient de cheminement pour pénétrer rapidement dans les interstices entre les composants de la chaîne
- excellente protection contre l'usure et la corrosion
- résistance à la saleté, à l'eau, à divers acides, etc.
- résistance maximale à l'eau et à l'oxydation
- très bonne adhérence à long terme, de sorte que les lubrifiants ne peuvent être éjectés des chaînes en cas de force centrifuge élevée.
- des lubrifiants avec d'excellentes propriétés nettoyantes sont optimaux



**FB Ketten Handelsgesellschaft mbH**  
Gewerbepark Süd 5, A-6330 Kufstein • Tél. +41 79 620 50 97  
info@fb-ketten.ch • www.fb-ketten.ch

**Nous rendons vos solutions de chaînes plus rentables.**