



# RotaLube®

# KETTENSCHMIER-SYSTEM

Verlängern Sie die Lebenszeit Ihrer Ketten und Kettenräder mit dem einzigartigen automatischen Schmiersystem von RotaLube®.

Die optimale Schmiermenge zur richtigen Zeit! RotaLube® ist das einzige industrielle Kettenschmiersystem, bei dem das Schmiermittel garantiert an der korrekten Schmierstelle aufgetragen wird.

Die automatische Schmierung reagiert dabei verzögerungsfrei auf Geschwindigkeitsänderungen und funktioniert perfekt für Rollenketten und Förderketten jeglicher Größe und Bauart.

**RotaLube®**  
A member of the  Group of Companies

## VORTEILE



### Längere Kettenlebensdauer

Bis zu 60ig-fache Lebensdauer, speziell in korrosiven Umgebungen sehr zu empfehlen



### Kostensparnis

Höhere Anlagenverfügbarkeit und Rentabilität, reduziert den Schmiermittelverbrauch, die Energiekosten und Ersatzteilkosten



### Einfach und effektiv anzuwenden

System läuft vollautomatisch, einfach zu installieren, ständige Überwachung



### Flexibel

Für unterschiedliche Kettengrößen, Fördergüter und Einsatzbedingungen sowie Schmiermitteltypen und -hersteller einsetzbar, System kann von oben, unten oder von der Seite schmieren



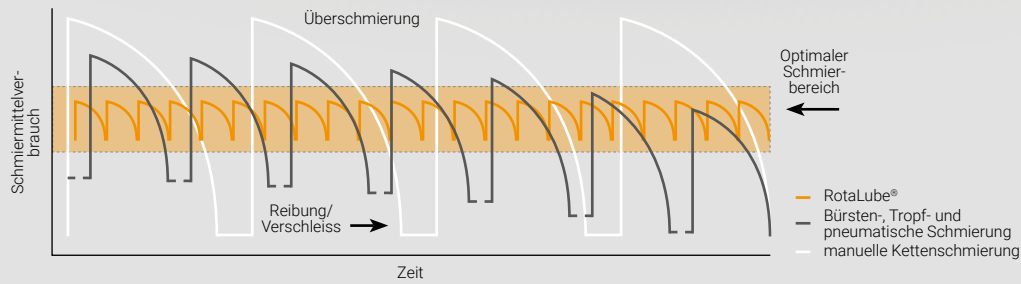
### Umweltschonend

Keine Schmiermittelverschwendung durch Vermeidung von Übersmierung

Wir machen Ihre Kettenanwendungen profitabler.

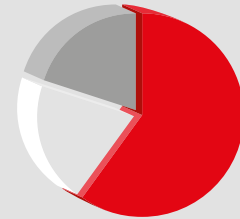


## Leistungsfähigkeit von RotaLube®



## Gründe für Kettenverschleiss

- 60% falsche Schmierung
- 20% mechanische Schäden
- 20% andere Gründe



## RotaLube® PRODUKTE



### RotaLube® System

- von einem einfachen Pumpensystem auf einer Rückenplatte bis zu einem umfassenden Überwachungssystem in einem Gehäuse
- bis zu 10 Kettenstränge
- jede einzelne Einheit individuell ein- und ausschaltbar
- jeder Ölfluss wird einzeln überwacht und gemessen
- Möglichkeit nur Luft durchzublasen, um Düsen oder Ketten zu reinigen
- Luftdruck individuell einstellbar
- automatische Befüllung aus einem Ölfass möglich
- kann auch für andere Schmierungen (z.B. Lager) eingebaut werden



### RotaLube® RA

- Einsatztemperatur  $\leq 80^{\circ}\text{C}$
- Kettengeschwindigkeit  $\leq 70 \text{ m/min}$  (1,2 m/s)
- Applikator aus Kunststoff (POM)
- Luftdruckbereich bis 1 bar (15 psi)
- mit Nitril- (NBR) oder Viton- (FKM) Dichtungen
- Lieferung mit oder ohne Reduzierdüsen



### RotaLube® PB

- Einsatztemperatur  $\leq 170^{\circ}\text{C}$
- Kettengeschwindigkeit  $\leq 70 \text{ m/min}$  (1,2 m/s)
- Applikator aus Phosphorbronze
- Luftdruckbereich bis 2 bar (30 psi)
- mit Nitril- (NBR) oder Viton- (FKM) Dichtungen
- Lieferung ohne Reduzierdüsen



### RotaLube® AL

- für Ketten mit grösserer Teilung
- Einsatztemperatur  $\leq 170^{\circ}\text{C}$
- Kettengeschwindigkeit  $\leq 70 \text{ m/min}$  (1,2 m/s)
- Applikator aus Aluminium
- bei Korrosionsproblemen auch eloxiert o. ä. verfügbar
- Luftdruckbereich bis 2 bar (30 psi)
- mit Nitril- (NBR) oder Viton- (FKM) Dichtungen
- Lieferung mit oder ohne Reduzierdüsen



### RotaLube® HS

- für den Einsatz unter hohen Geschwindigkeiten
- Einsatztemperatur  $\leq 170^{\circ}\text{C}$
- Kettengeschwindigkeit  $\geq 100 \text{ m/min}$  (1,7 m/s)
- Applikator aus Phosphorbronze oder Aluminium
- bei Korrosionsproblemen auch eloxiert o. ä. verfügbar
- Luftdruckbereich bis 2 bar (30 psi)
- mit Nitril- (NBR) oder Viton- (FKM) Dichtungen
- Lieferung ohne Reduzierdüsen



### RotaLube® PH

- für den Einsatz in aggressiven, sauren/alkalischen Umgebungen
- Einsatztemperatur  $\leq 140^{\circ}\text{C}$
- Kettengeschwindigkeit  $\leq 70 \text{ m/min}$  (1,2 m/s)
- Applikator aus Fluorkunststoffen und Edelstahl
- Luftdruckbereich bis 2 bar (30 psi)
- mit Nitril- (NBR), Viton- (FKM) oder Silikon-Dichtungen
- Lieferung ohne Reduzierdüsen



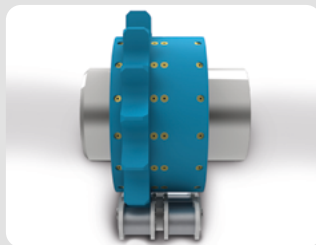
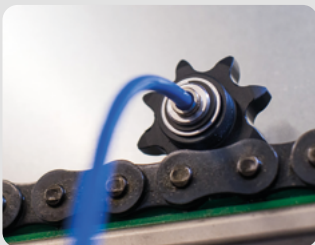
### RotaLube® Ex

- für den Einsatz unter hohen Temperaturen
- Einsatztemperatur  $\geq 300^{\circ}\text{C}$
- Kettengeschwindigkeit  $\leq 70 \text{ m/min}$  (1,2 m/s)
- Applikator aus Aluminium oder Stahl
- bei Korrosionsproblemen auch eloxiert o. ä. verfügbar
- Luftdruckbereich bis 2 bar (30 psi)
- Nitril- (NBR), Viton- (FKM) oder Silikon-Dichtungen
- Lieferung ohne Reduzierdüsen

## RotaLube® EINSATZBEISPIELE

### Simplex-, Duplex- und Triplex-Ketten

- mit Acetal-(POM) Kettenrad und Aluminium-Nabe
- Teilung  $\frac{1}{2}'' - 1 \frac{1}{4}''$  lagernd, andere Grössen auf Anfrage



### Für Ketten mit grosser Teilung

- mit Acetal-Kettenrad und Stahl-Nabe
- z.B. 12" Ketten im Steinbruch und Bergbau

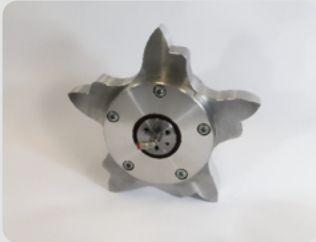


## RotaLube® EINSATZBEISPIELE



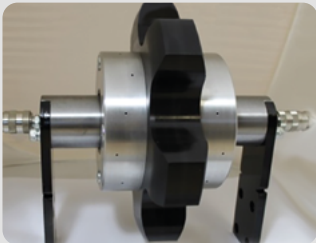
### Backofenketten mit doppelter Teilung und wenig Platz

Hochtemperatur-Geräte für grosse Ketten mit Anbauteilen oder Platzbeschränkungen



### Förderketten mit Mittelbolzen oder Mittelbuchsen

Ketten mit Hohlbolzen oder Buchsen in der Teilungsmittle werden mittels angepasster Applikatoren geschmiert. Das abgebildete System dient zum Schmieren einer Backofenkette mit einer Teilung von 6" (152,4 mm)



### Achterbahn-Ketten

RotaLube® zum Schmieren von Achterbahn-Ketten während der Fahrt



### Spannrahmen-Ketten

System zum Schmieren von Spannrahmen-Ketten in den Textiltrocknern



### Palettierer oder Stapelanlagen

Bei wenig Platz wird ein Umlenkkettenrad als RotaLube® Applikator eingesetzt



### Staurollenketten für Montagelinien

Staurollenketten sind mit herkömmlichen Systemen aufgrund der grösseren Mittelrolle schwer zu schmieren

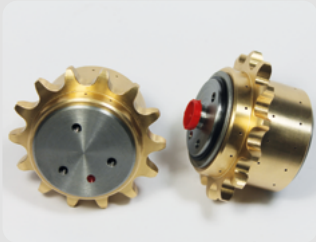


## RotaLube® EINSATZBEISPIELE



### Für Zahnräder (Ritzel)

Um für perfekte Bedingungen während des laufenden Betriebs zu sorgen, erfolgt das Auftragen des Schmiermittels während der Bewegung der Zahnräder



### Hohe Geschwindigkeiten

System mit Bronze-Kettenrad, Stahl-Nabe und Hochgeschwindigkeitslagern  
Kettengeschwindigkeit 93 m/min (1,6 m/s)



### Extrem hohe Temperaturen

Das System, mit Bronze-Kettenrad und Stahl-Nabe ausgestattet, ist speziell für den Einsatz für hohe Temperaturen optimiert bei Verwendung von Hochtemperaturdichtungen  
Temperaturen bis 300°C



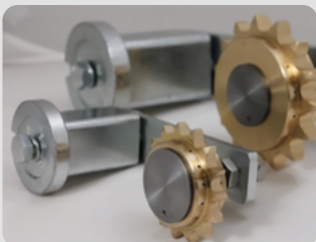
### Lebensmittelstandards

RotaLube® mit Edelstahl-Kettenrädern und -Naben werden in der Lebensmittelindustrie sowie in chemischen und korrosiven Umgebungen eingesetzt



### Edelstahl für hohe Temperaturen

Die Systeme mit Edelstahlkomponenten werden u. a. in Öfen und Trocknern in der Lebensmittelindustrie eingesetzt



### Kettenspanner und Kettenschmierer

RotaLube®-Kettenschmiersystem als Kettenspanner



## RotaLube® EINSATZBEISPIELE



### Horizontal montiert

System kann auch horizontal montiert werden, Anwendungsbereich in der Textil-, Farben- oder Fleischindustrie



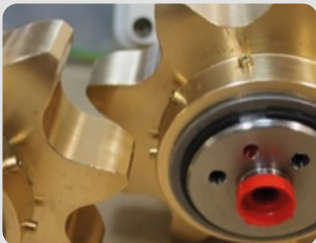
### Für Reinigung mit Luft und Schmierung

Die Schmierstellen werden vor dem Schmieren mit Druckluft abgeblasen



### Für Reinigung mit Luft

System kann nur mit Luft genutzt werden, um z.B. Paniermehl aus- oder abzublasen



### Mit Ölsystem (= ohne Druckluft)

Ausgerüstet mit speziellen Düsen, wird verwendet, wenn keine Luft verfügbar ist oder wenn das Schmiermittel eine hohe Viskosität aufweist



### Zweifachnutzung

Das System ist dafür ausgelegt die Ketten mit Wasser zu reinigen, mit Luft zu trocknen und dann zu schmieren. Das System aus Edelstahl wird mit kostengünstigen LC Pumpen geliefert



### Space-Saver

RotaLube® mit reduzierter Zähnezahl – passend für kleinere Durchmesser, wenn wenig Platz vorhanden ist

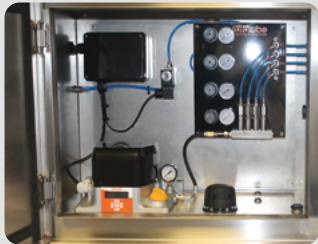


## SPEZIELLE LÖSUNGEN



### Schmiersysteme auf Rückenplatte montiert

System mit Luft- und/oder Öl-Reinigung  
Dosierte Ölmenngen für viel oder wenig Volumen



### System-Edelstahlgehäuse (staubdicht)

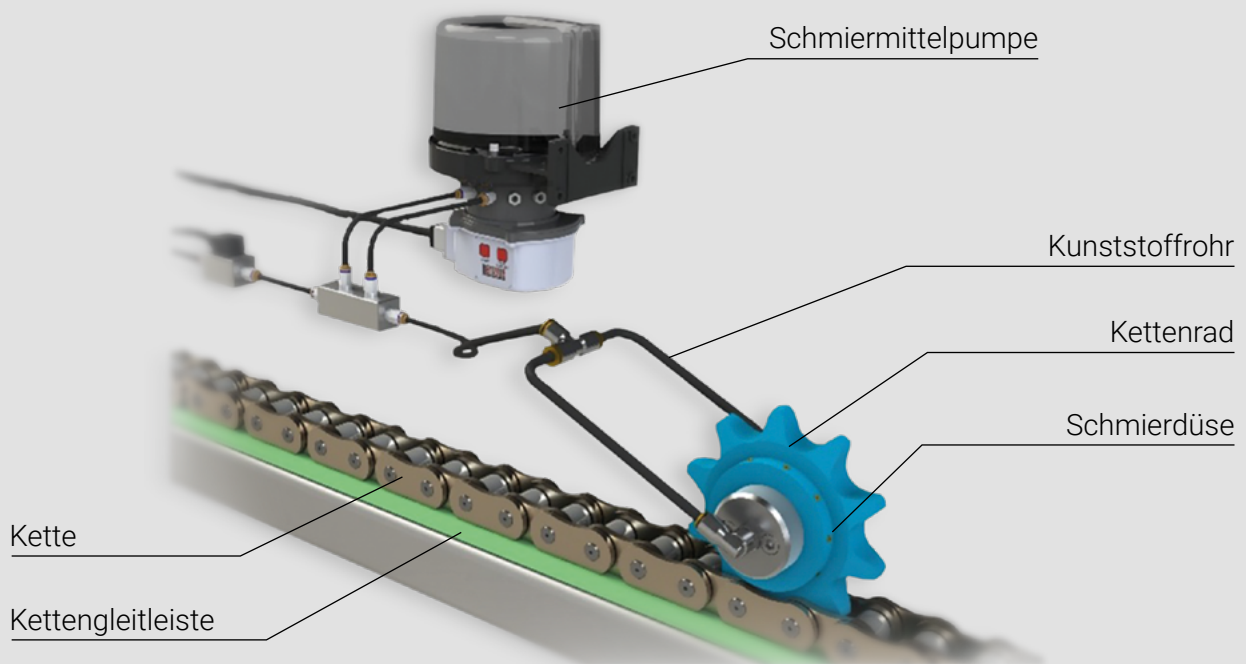
Ölpumpe mit 12 Liter Vorratsbehälter und 4 Auslässen in einem Edelstahlgehäuse montiert



### Schmierstoffsprays

Für direkte Schmierung von Simplex-Rollenketten  
Teilung  $\frac{1}{2}$ " -  $1 \frac{1}{4}$ "

## MONTAGEBEISPIEL



# ANWENDUNGSBEISPIELE

RotaLube® bietet unbegrenzte Möglichkeiten, hier einige Anwendungsbeispiele:



## Lebensmittelindustrie

Palettierer, Stapelanlagen, Abfüllanlagen, Aufzüge, Froster, Verarbeitungsmaschinen, Hängebahnen, Schlachtlinien, Verpackungsanlagen, Öfen, Gärchränke, Kühler, Slicer, Formanlagen, Stiftöfen, Endkappenmaschinen



## Papier- und Verpackungsindustrie

Papierrollentransporte, Rundholzplatz, Altpapierförderer, Kettengurtt Förderer, Zellstofftransport, Verpackungsanlagen



## Holz- & Papierindustrie

Antriebe, Profilerspanner, Besäumer, Brettertransport, Altpapier-, Papierrollentransporte, Wellpappenförderungen



## Baustoffindustrie, Recycling, Kraftwerke, Bergbau

Plattenbänder, Querförderer, Ziegelelevatoren, Trogkettentransporter, Portalkratzer



## Freizeitparks

Achterbahnen, Wildwasserbahnen



## FOLGENDE SCHMIERMITTELEIGENSCHAFTEN SIND WICHTIG:

- sehr gutes Kriechvermögen, um schnell in den Spalt zwischen den Kettenkomponenten einzudringen
- hervorragender Schutz vor Verschleiss und Korrosion
- widerstandsfähig gegen Schmutz, Wasser, verschiedene Säuren usw.
- höchste Wasserbeständigkeit und Oxidationsbeständigkeit
- langfristig sehr gut haftend, sodass die Schmierstoffe bei grossen Schleuderkraften oder Fliehkräften nicht von den Ketten abgeschleudert werden können
- Schmiermittel mit Reinigungseigenschaften sind optimal



**FB Ketten Handelsgesellschaft mbH**  
Gewerbepark Süd 5, A-6330 Kufstein • Tel. +41 79 620 50 97  
info@fb-ketten.ch • www.fb-ketten.ch

**Wir machen Ihre Kettenanwendungen profitabler.**